

Sollevatore telescopico fisso MAGNI TH 5,15 P

Diagramma portate su stabilizzatori

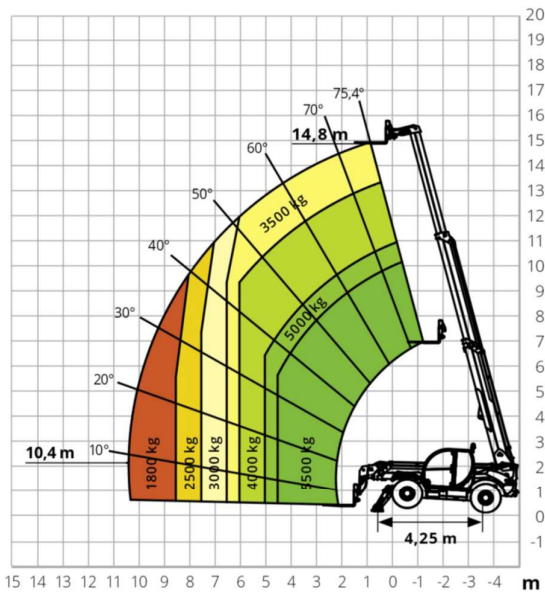
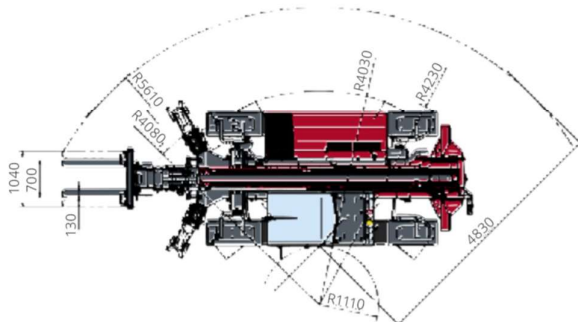
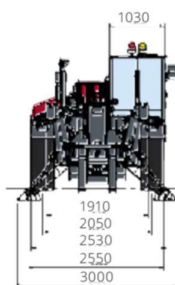
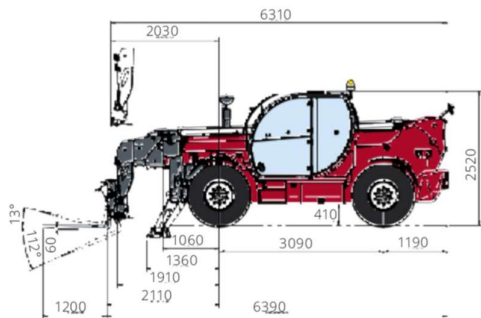
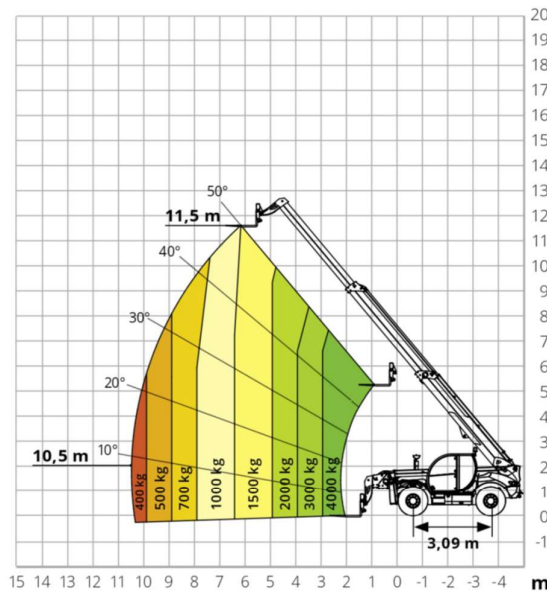


Diagramma portate su pneumatici



GAMMA TH

DATI TECNICI TH 5,5.15 P

| | | | | |
|---|--|---|---------------------------------|---------------------------------------|
| Designazione macchina | Sollevatore telescopico | | | TH 5,5.15 P |
| | Capacità massima di sollevamento | 5.500 kg (baricentro 600 mm) | | |
| | Altezza massima di sollevamento | 14,80 m | | |
| Motore | Modello | Deutz TCD 3,6 L4 Stage V | Deutz TCD 3,6 L4 Stage IV | Deutz TCD 3,6 L4 EDG Stage IIIA |
| | Potenza nominale | 74,4 kW (101,2 hp) a 2.200 giri/min | | |
| | Coppia massima | 410 Nm a 1.600 giri/min | | |
| | Cilindrata | 3,6 l | | |
| | Numero cilindri | 4 in linea | | |
| | Configurazione motore | Diesel a iniezione diretta turbocompresso | | |
| | Impianto di raffreddamento | Acqua – intercooler | | |
| Trasmissione | Tipo | Idrostatica | | |
| | Modello | Bosch Rexroth | | |
| | Massima pressione | 500 bar | | |
| | Cilindrata | Pompa a cilindrata variabile a controllo elettronico | | |
| | Cambio | Dropbox a 2 rapporti avanti e indietro | | |
| | Tipo | Assali con riduttori epicicloidali | | |
| | Assale posteriore | Oscillante, sterzante con bloccaggio idraulico | | |
| Assali e freni | Assale anteriore | Oscillante, sterzante con livellamento +/- 8° | | |
| | Freno di servizio | Multidisco a bagno d'olio su ogni assale a comando idraulico | | |
| | Freno di stazionamento | Freno multidisco a rilascio idraulico applicato della molla (S.A.H.R.) | | |
| | Misure pneumatici | 445/65 R22,5 | | |
| Prestazioni | Velocità massima traslazione | 35 km/h | | |
| | Sforzo max di trazione al gancio | 72 kN | | |
| | Pendenza superabile | 54% | | |
| | Raggio di sterzata (alle forche) | 5.610 mm | | |
| Masse | Totale a vuoto | 13.500 kg | | |
| | Anteriore a vuoto (braccio retratto e abbassato) | 5.600 kg | | |
| | Posteriore a vuoto (braccio retratto e abbassato) | 7.900 kg | | |
| Capacità serbatoi e impianti | Gasolio | 145 l | | |
| | AdBlue | 10 l * | | |
| | Olio idraulico | 90 l | | |
| | Olio motore | 9 l | | |
| Impianto idraulico per movimenti | Liquido di raffreddamento | 20 l | | |
| | Pressione max di lavoro | 350 bar | | |
| | Tipologia impianti | Load sensing | | |
| | Pompa servizi | Bondioli & Pavesi - A cilindrata variabile | | |
| | Distributore per movimenti braccio | Danfoss - SIL 2 electro-proportional valve | | |
| | Distributore per stabilizzatori | Bosch Rexroth - Electro-hydraulic actuators | | |
| | Comando movimenti | 1 joystick Danfoss con FNR e dispositivo uomo morto - Gestione con tecnologia CAN bus | | |
| Conformità normative | EN 1459-1: riguardante la norma per i carrelli semoventi a braccio telescopico EN 13000: riguardante gli standard delle gru automotrici Solo per il modello TH 5,5.15 P: EN 280: riguardante gli standard delle piattaforme aeree FOPS Livello 2 / ROPS UE 2016/1628: relativa alle emissioni dei motori | | | |